



RC 300S KABLOSUZ PROGRAMLI

ODA TERMOSTATI

KULLANIM & GARANTİ BELGESİ



Özellikler:

- ✓ Ekran aydınlatması (Beyaz Backlight).
- ✓ Kablosuz, RF bağlantılı 7/24 Programlama
- ✓ Ayarlanabilir ısı kalibrasyonu.
- ✓ Hassas sıcaklık ölçümü.
- ✓ Kolay kullanım
- ✓ Tuş Kildi
- ✓ Pil Seviye Göstergesi
- ✓ Hareketli Kombi Devrede ikonu
- ✓ Termostat ve alıcı kolay eşleşme.
- ✓ Alıcı Manuel Kullanma Özelliği
- ✓ Ekonomi,Konfor,Tatil Modları ve Manuel Kullanım

Teknik Özellikler

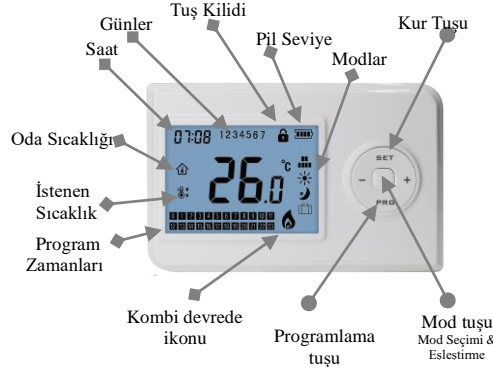
TERMOSTAT

Termostat çalışma voltajı	: 2 x AA1.5 V, alkali pil.
Yedekleme Hafızası	: EEPROM
Ölçüm Hassasiyeti	: +/- 0.5°C
Sıcaklık Çalışma Aralığı	: 5°C ~ 30°C
Termostat ölçüleri	: 142mm x 92 mm x 25mm.
IP koruma sınıfı	: 20.
Sertifika	: CE.

ALICI (Modem)

Alıcı çalışma voltajı	: 230 VAC, 50/60 Hz
Maximum voltaj / akım	: 250 VAC/10 A.
Frekans	: 433 MHz
IP koruma sınıfı	: 20.
Sertifika	: CE.
Alıcı Ölçüleri	: 78mm x 98mm x28mm
IP Koruma Sınıfı	: 20.
Sertifika	: CE.

EKRAN VE TUŞLAR



TERMOSTAT TUŞ KİLİDİ AKTİF ETMEK

1. Ekran ışığı açıkken Mod tuşuna 5 sn basılı tutun (0,0) ekrana geldiğinde mod tuşuna bir kez daha basın boş ekran görüldüğünde (-) veya (+) tuşlarına basarak kilit ikonunun ekrana gelmesini sağlayın.
2. Ekranda kilit ikonu geldiğinde hiçbir işlem yapmadan ekran ışığının sönmelerini bekleyin.
3. Termostatınızın tuş kilidi aktif olmuştur.
4. Bundan sonra sürekli olarak ekran ışığı söndüğünde kilit işareti çıkacak ve termostatınızın tuş kilidi devreye girecektir.
5. Tuş takımı işlemlere kapanmış olacaktır.
6. **Tuş kilidini açmak için KUR** tuşuna 5 sn süre ile basılı tutarak ekranda kilit işaretinin kapanmasını bekleyin.
7. Tuş kilidi açılmış olacaktır.
8. Yapacağınız işlem sonrasında ekran ışığı kapandığında tuş kilidi tekrar devreye otomatik olarak girecektir.
9. Termostatınızı tuş kilidi olmadan kullanmak istemeniz halinde 1-2- nolu işlemleri tekrarlayın ve kilit işaretini kaldırarak ekran ışığının sönmelerini bekleyin Tuş kilidi sürekli olarak kapanmış olacaktır.

Not: Termostatınız fabrika çıkışı tuş kilidi kapalı olarak yapıldır.

SAAT VE MOD AYARLAMA

Kur tuşuna basılı tutarak yanıp sönen dakika değerini (+ / -) tuşlarını kullanarak ayarlayın. Kur tuşuna bir kez basarak saat değerini (+ / -) tuşlarını kullanarak ayarlayın. Kur tuşuna bir kez daha basarak ekranın sol üst köşesinde bulunan 1 gelecektir (haftanın ilk günü) (+ / -) tuşlarını kullanarak bulunduğunuz günü seçin. Kur tuşuna bir kez daha basarak Ekranda **konfor modu** (güneş ikonu) fabrikasyon sıcaklık değeri 24 derece gelir, eğer istenirse (+ / -) tuşlarını kullanarak değiştirin. Tekrar **KUR** tuşu ile ilerleyin ekranda **Ekonomi Modu** (ay yıldız ikonu) fabrikasyon Sıcaklık değeri 17 derece gelir eğer istenirse (+ / -) tuşlarını kullanarak değiştirin. Tekrar **KUR** tuşu ile ilerleyin ekranda **Tatil Modu** (bavul ikonu) fabrikasyon Sıcaklık değeri 5 derece gelir eğer istenirse (+ / -) tuşlarını kullanarak değiştirin. Kur tuşuna basarak menüden çıkın. Artık **RCON RC 300S** programlı termostatınızın saat/gün ve mod ayarları yapılmıştır. **Mod** tuşunu kullanarak **Haftalık Program / Konfor / Ekonomi / Tatil** modlarından herhangi birisi seçerek kullanabilirsiniz.

- Mod tuşu
- Konfor Modu
- Ekonomi Modu
- Haftalık Program
- Tatil Modu

HAFTALIK PROGRAM AYARLARLAMA

Haftalık program ayarlamak için **PRG** tuşuna 3 saniye basılı tutun, Ekranın altında 0 numaralı kutucuk yanıp söner (0 değeri gece saat 12.00 değeridir.) aynı anda saat göstergesi de 00.00 değerinde olarak görünecektir. Ekranın sol üst bölümünde saat 00.00 yanında 1 haftanın 1.gününi göstermektedir.

Ekranın sağ tarafında **Haftalık program** ikonu ve altında **Konfor mod** ikonu görünür, **KUR** tuşunu kullanarak **Konfor** veya **Ekonomi** Modları arasında geçiş yapılabilir.

Program yapabilmek için saat 00,00 da ve 1. Gün için hangi modda olmasını istiyorsanız kur tuşu ile mod seçimi yapın.

+ tuşunu kullanarak günün diğer saatleri için de **Mod** belirleyin. Gün bittiğinde ekranın sol üstünde bulunan gün 2.gün olacak ve 2. gün içinde **Mod** ve + tuşlarını kullanarak bu güne ait istenilen programı yapın.

Haftanın 7.günü için ayrı ayrı programlamayı yapın.

Yapılan programların hafızaya alınabilmesi için termostatınızın ana ekrana dönmesi için 20 saniye bekleyin haftalık programınız tamamlanmış olacaktır.

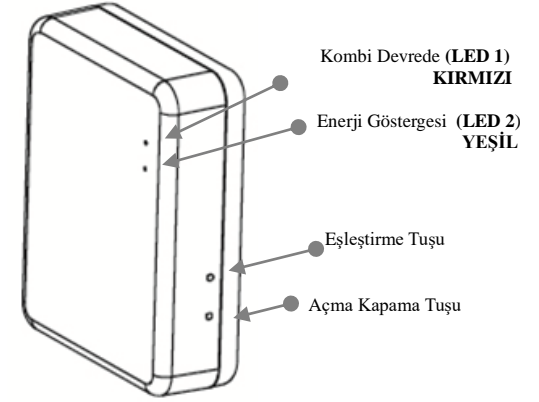
TERMOSTAT MOD TUŞ FONKSİYONLARI

<input type="checkbox"/> Haftalık Program	Mod tuşu ile seçilir program çalışıyor
<input type="checkbox"/> Ekonomi Modu	Mod tuşu ile seçilir ekonomi-manuel çalışıyor
<input type="checkbox"/> Konfor Modu	Mod tuşu ile seçilir konfor + manuel çalışıyor
<input type="checkbox"/> Tatil Modu	Mod tuşu ile seçilir tatil + manuel çalışıyor

ÖRNEK PROGRAMLAMA TABLOSU

1. GÜN		2. GÜN		3. GÜN	
Saat 00:00	Ekonomi	Saat 00:00	Konfor	Saat 00:00	Konfor
Saat 01:00	Ekonomi	Saat 01:00	Ekonomi	Saat 01:00	Ekonomi
Saat 02:00	Ekonomi	Saat 02:00	Ekonomi	Saat 02:00	Konfor
Saat 03:00	Konfor	Saat 03:00	Konfor	Saat 03:00	Ekonomi
Saat 04:00	Ekonomi	Saat 04:00	Ekonomi	Saat 04:00	Ekonomi
Saat 05:00	Ekonomi	Saat 05:00	Ekonomi	Saat 05:00	Konfor
Saat 06:00	Konfor	Saat 06:00	Konfor	Saat 06:00	Konfor
Saat 07:00	Konfor	Saat 07:00	Konfor	Saat 07:00	Konfor
Saat 08:00	Konfor	Saat 08:00	Konfor	Saat 08:00	Konfor
Saat 09:00	Ekonomi	Saat 09:00	Ekonomi	Saat 09:00	Ekonomi
Saat 10:00	Ekonomi	Saat 10:00	Ekonomi	Saat 10:00	Ekonomi
Saat 11:00	Konfor	Saat 11:00	Konfor	Saat 11:00	Konfor
Saat 12:00	Konfor	Saat 12:00	Ekonomi	Saat 12:00	Ekonomi
Saat 13:00	Ekonomi	Saat 13:00	Konfor	Saat 13:00	Konfor
Saat 14:00	Ekonomi	Saat 14:00	Konfor	Saat 14:00	Ekonomi
Saat 15:00	Konfor	Saat 15:00	Konfor	Saat 15:00	Ekonomi
Saat 16:00	Konfor	Saat 16:00	Konfor	Saat 16:00	Konfor
Saat 17:00	Ekonomi	Saat 17:00	Ekonomi	Saat 17:00	Konfor
Saat 18:00	Konfor	Saat 18:00	Konfor	Saat 18:00	Konfor
Saat 19:00	Ekonomi	Saat 19:00	Konfor	Saat 19:00	Konfor
Saat 20:00	Konfor	Saat 20:00	Konfor	Saat 20:00	Ekonomi
Saat 21:00	Konfor	Saat 21:00	Ekonomi	Saat 21:00	Konfor
Saat 22:00	Konfor	Saat 22:00	Ekonomi	Saat 22:00	Konfor
Saat 23:00	Ekonomi	Saat 23:00	Konfor	Saat 23:00	Ekonomi

Termostat ve Alıcı Eşleştirilmesi



Alıcı Eşleştirme:

- Tüm termostat modellerimiz fabrikasyon olarak alıcı ve termostat eşleşmesi yapılmış ve test yapılarak paketlenmiştir. Yeniden eşleştirme ihtiyacı olması halinde aşağıda detayları verilen eşleştirme işlemlerini yaparak alıcı ile termostadı eşleştirebilirsiniz.

1. Alıcı üzerindeki eşleşme tuşuna (**LED1**)**KIRMIZI** hızlı şekilde yanıp sönene kadar basılı tutunuz.
2. Termostadı kapatın, Aç/Kapa tuşuna 3 saniye basılı tutun, (**0.0**) ekranı karşınıza çıkar. Tekrar Açma /Kapama butonuna bir kez basarak ID kod ekrana gelir sonra Açma/Kapama tuşunu sola veya sağa çevirdiğinizde ekran kapanacaktır. Alıcı üzerindeki (**LED2**)**YEŞİL** ışık sabit olarak yandığında eşleşme başarılı olarak gerçekleşmiş demektir.
3. Eşleştirmenin başarılı bir şekilde gerçekleştiğini test etmek için termostadı açın, istenen sıcaklığı oda sıcaklığından daha yüksek bir dereceye ayarlayın. Ekranda Alev işareti çıktığında ve alıcı üzerindeki **LED 1 KIRMIZI** yandığını kontrol edin. Alıcı üzerindeki **LED1 KIRMIZI** yanıyor ise istenen sıcaklığı oda sıcaklığından daha düşük bir dereceye ayarlayın ve ekranda alev ikonu söndüğünde alıcı üzerindeki **LED1 KIRMIZI** nin kapandığını gördüğünüzde eşleştirme başarılı demektir. Kombinizi artık oda termostatıyla kontrol edebilirsiniz. Eşleşmenin gerçekleşmemesi halinde yukarıdaki işlemleri tekrarlayınız.

KALİBRASYON:

Mod tuşuna 3 saniye basılı tutun, kalibrasyon ekranı karşınıza çıkar. + ve - tuşlarıyla kalibrasyon ayarını yapabilirsiniz. Tekrar **Mod** tuşuna bastığınızda Ana ekrana dönmüş ve kalibrasyon ayarı yapılmış olacaktır.

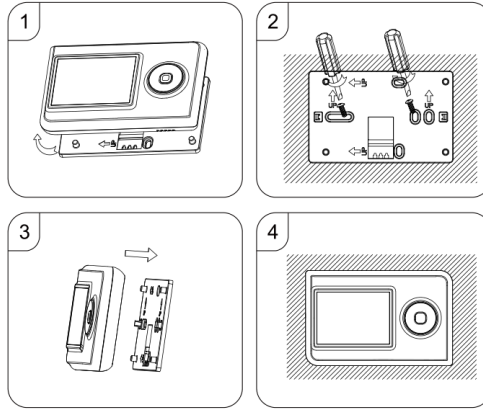
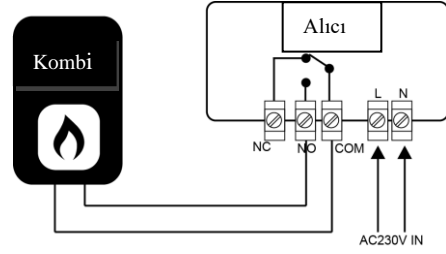
Kalibrasyon değeri Fabrika çıkışı 0,0 C'dir. + 8 - 8 C arasında kalibrasyon yapılabilir.

KOMBİNİN MANUEL KULLANILMASI

Kombi cihazı termostatsız manuel kullanılmak istenirse, alıcı üzerindeki Aç/Kapa tuşuna 1 kez basarak enerji göstergesi **Led2** yeşil ışığın ve **Led1** kırmızı ışığın aynı anda yanmasını sağlayın. Kombi cihazınız manuel kullanıma hazırdır.

Manuel kullanımdan çıkmak için açma kapama tuşuna basarak **LED1** kırmızı ışık söndüğünde **LED2** yeşil ışık sürekli yandığında manuel kullanım iptal edilmiş termostat ile kullanım sağlanmıştır.

Bağlantı Şeması



GARANTİ BELGESİ / GARANTİ ŞARTLARI

Kullanım kılavuzunda belirtilen esaslara, uyarılara ve standartlara uyulmak koşulu ile RCON markalı ürünler imalat hatalarına karşı 2 (iki) yıl **RCS ELEKTRONİK AŞ** garantisindedir.

- Garanti Belgesinin, cihazı satın aldığımız satıcısı tarafından doldurulup, kaşelenmesi gerekmektedir.
- Garanti işlemleri, ancak **RCS ELEKTRONİK AŞ** onayladığı servislerinin yapacağı işlemler için geçerlidir. Uzman olmayan, yetkisiz kişilerin cihaza yapacakları müdahalelerden üretici ve satıcı sorumlu değildir.
- Tamir süresi en fazla 20 iş gündür.
- Onarım işlemleri yetkili servislerimizce yapılmak zorundadır.
- Yetkili servis bulunmadığı bölgelerde üretici firmaya arızalı ürünün cihazın ulaştığı tarihten itibaren azami tamir süresi başlar.
- Cihaz arızasının 15 işgünü içerisinde giderilmemesi halinde **RCS ELEKTRONİK AŞ**, cihazın tamiri bitene kadar benzer özelliklere sahip başka bir cihazı müşterinin kullanımına tahsis eder.
- Arızanın giderilmesi konusunda uygulanacak teknik yöntemlerin tespiti ile değiştirilecek parçaların saptanması tamamen üretici firmaya aittir. Arızanın giderilmesi cihazın bulunduğu yerde, yetkili servislerimiz veya servis bulunmadığı yerlerde firmamızın üretim tesisimizde yapılabilir. Müşterimizin buna onayı şarttır.
- Garanti süresi içinde yapılacak onarımlarda geçen süre, garanti süresine ilave edilir.
- Garanti uygulaması sırasında değiştirilen malın garanti süresi, satın alınan malın kalan garanti süresi ile sınırlıdır.
- Garanti süresi; malın tüketiciye teslim tarihi ile başlar ve garanti süresi teslim tarihinden itibaren 2 (iki) yıldır.
- Garanti belgesi kaşe imza ve fatura tarihi içermemesi halinde fatura tarihi garanti başlama tarihi olarak kabul edilir, fatura ibraz edilememesi halinde garanti süresi belirlenemediği için ücretli onarım işlemi yapılır.

Üretici veya İthalatçı Firmamız: RCS ELEKTRONİK KONTROL SİSTEMLERİ SAN. VE TİC. A.Ş. Adres: Mehmet Akif Caddesi No: 92 Şirinyer / Buca / İZMİR Telefon: +90 232 433 50 35 Web Adres: www.rcs.com.tr	Markası: RCON Cinsi : DİJİTAL KABLOSUZ PROGRAMLI ODA TERMOSTATI Modeli: RC 300S Garanti Süresi: 2 Yıl Azami Tamir süresi : 20 İş günü
--	--

Satıcı Ünvanı:

Fatura Tarihi :

Fatura No:

KAŞE / İMZA

Bu bölümü yetkili satıcı kaşeleyip imzalayacaktır.

RCON®

RCON®