



## RC 251S KABLOSUZ ODA TERMOSTATI

### KULLANIM & GARANTİ BELGESİ



#### Özellikler:

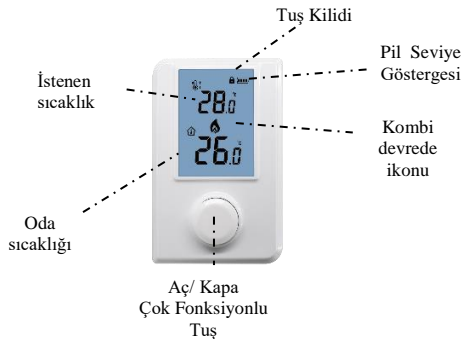
- ✓ Ekran aydınlatması ( Beyaz Backlight ).
- ✓ Kablosuz RF bağlantılı programsız oda termostatu
- ✓ Oda sıcaklığı ve istenen sıcaklığı aynı anda ekranda görebilme
- ✓ Ayarlanabilir ısı kalibrasyonu
- ✓ Hassas sıcaklık ölçümü.
- ✓ Kolay kullanım
- ✓ Tuş Kilidi
- ✓ Pil Seviye Göstergesi
- ✓ Hareketli Kombi Devrede İkonu
- ✓ Termostat ve alıcı kolay eşleşme.
- ✓ Alıcı Manuel Kullanım Özelliği

#### Termostat Teknik Özellikler:

Termostat Çalışma Voltajı :	2 x AAA1.5 V, alkalin pil.
Yedekleme Hafızası :	EEPROM
Ölçme Hassasiyeti :	+/- 0.5°C
Çalışma aralığı :	5°C ~ 30°C.
Termostat Ölçüleri :	142mm x92mm x 25mm.
IP Koruma Sınıfı :	20.
Sertifika :	CE.

#### Alıcı Teknik Özellikler:

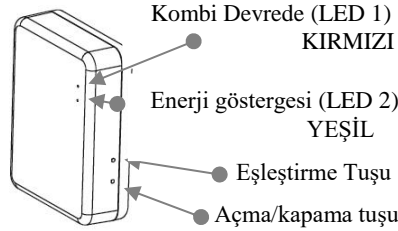
Alıcı çalışma Voltajı :	230 V, 50/60 Hz
Maximum Voltaj /Akım :	250 V/10 A.
Frekans :	433 MHz
Alıcı Ölçüleri :	78mm x 98mm x28mm.
IP Koruma Sınıfı :	20.
Sertifika :	CE.



## TERMOSTAT TUŞ KİLİDİ AKTİF ETMEK

1. Termostatu kapalı konuma getirin
2. Açma kapama butonuna 3 sn süre ile basılı tutun 0.0 kalibrasyon ekrana açılır.
3. Tekrar Açma kapama butonuna 2 kez basın.
4. Boş ekran karşınıza geldiğinde, butonu sağa veya sola çevirerek ekrana kilit işaretini getirin.
5. Açma kapama butonuna 3 kez basarak ana ekrana dönün.
6. Termostatınızın tuş kilidi aktif olmuştur.
7. Bundan sonra sürekli olarak ekran ışığı söndüğünde kilit işareti çıkacak ve termostatınızın tuş kilidi devreye girecektir.
8. Açma/Kapama butonu işlemlere kapanmış olacaktır.
9. **Tuş kilidini açmak için Açma/Kapama butonuna 3 sn süre ile basılı tutarak ekranda kilit işaretinin kapanmasını bekleyin.**
10. Tuş kilidi açılmış olacaktır.
11. Yapacağınız işlem sonrasında ekran ışığı kapandığında tekrar tuş kilidi devreye otomatik olarak girecektir.
12. Termostatınızı tuş kilidi olmadan kullanmak istememiz halinde 1-2-3-4 nolu işlemleri tekrarlayın ve kilit işaretini kaldırarak 5.adımı yapın. Tuş kilidi sürekli olarak kapanmış olacaktır.

**Not: Termostatınız fabrika çıkışı tuş kilidi kapalı olarak ayarlıdır.**



#### Alıcı Eşleştirme:

- Tüm termostat modellerimiz fabrikasyon olarak alıcı ve termostat eşleşmesi yapılmış ve test yapılarak paketlenmiştir. Yeniden eşleştirme ihtiyacı olması halinde aşağıda detayları verilen eşleştirme işlemlerini yaparak alıcı ile termostatu eşleştirebilirsiniz.

1. Alıcı üzerindeki eşleşme tuşuna ( LED1)KIRMIZI hızlı şekilde yanıp sönene kadar basılı tutunuz.
2. Termostatu kapatın, Aç/Kapa tuşuna 3 saniye basılı tutun, ( 0.0 ) ekrana karşınıza çıkar. Tekrar Açma /Kapama butonuna bir kez basarak ID kod ekrana gelir sonra Açma/Kapama tuşunu sola veya sağa çevirdiğinizde ekran kapanacaktır. Alıcı üzerindeki (LED2)YEŞİL ışık sabit olarak yandığında eşleşme başarılı olarak gerçekleşmiş demektir.
3. Eşleştirmenin başarılı bir şekilde gerçekleştiğini test etmek için termostatu açın, istenen sıcaklığı oda sıcaklığından daha yüksek bir dereceye ayarlayın. Ekranda Alev ikonu çıktığında ve alıcı üzerindeki LED 1 KIRMIZI yandığını kontrol edin. Alıcı üzerindeki LED1 KIRMIZI yanıyorsa istenen sıcaklığı oda sıcaklığından daha düşük bir dereceye ayarlayın ve ekranda alev ikonu söndüğünde alıcı üzerindeki LED1 KIRMIZI nin söndüğünü gördüğünüzde eşleştirme başarılı demektir. Kombinizi artık oda termostatıyla kontrol edebilirsiniz. Eşleşmenin gerçekleşmemesi halinde yukardaki işlemleri tekrarlayınız.

## KOMBİNİN MANUEL KULLANILMASI

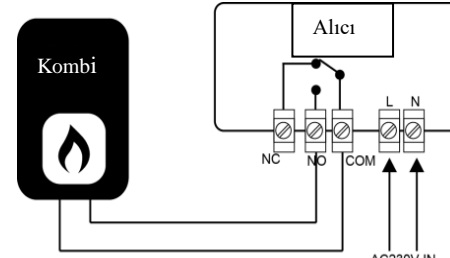
Kombinizi, termostat kullanmadan manuel çalıştırmak isterseniz alıcı üzerindeki Aç/Kapa tuşuna bir kez basarak LED1 KIRMIZI ve LED2 YEŞİL in aynı anda yanmasını sağlayın kombi cihazınız manuel kullanıma hazırdır.

#### KALİBRASYON:

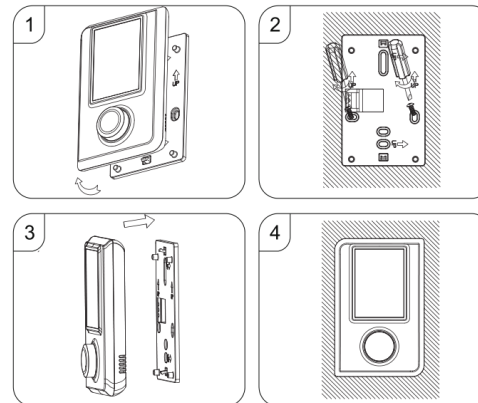
Termostatu kapatın, Aç/Kapa tuşuna 3 saniye basılı tutun, kalibrasyon ekrana karşınıza çıkar(0.0) .Açma/Kapama tuşunu sağa veya sola çevirerek istenilen değere kalibrasyon ayarını yapın.ve ekran kendiliğinden kapanana kadar bekleyin kalibrasyon işlemi tamamlanmıştır.

**NOT: Kalibrasyon değeri Fabrika çıkışı 0,0 C'dir. + 8 – 8 C arasında kalibrasyon yapılabilir.**

#### Bağlantı Şeması



#### TERMOSTAT DUVAR MONTAJ ŞEMASI



## GARANTİ BELGESİ / GARANTİ ŞARTLARI

Kullanım kılavuzunda belirtilen esaslara, uyarılara ve standartlara uyulmak koşulu ile RCON markalı ürünler imalat hatalarına karşı 2 (iki) yıl RCS ELEKTRONİK AŞ garantisindedir.

- Garanti Belgesinin, cihazı satın aldığımız satıcısı tarafından doldurulup, kaşelenmesi gerekmektedir.
- Garanti işlemleri, ancak RCS ELEKTRONİK AŞ onayladığı servislerinin yapacağı işlemler için geçerlidir. Uzman olmayan, yetkisiz kişilerin cihaza yapacakları müdahalelerden üretici ve satıcı sorumlu değildir.
- Tamir süresi en fazla 20 iş günüdür.
- Onarım işlemleri yetkili servislerimizce yapılacak zorundadır.
- Yetkili servis bulunmadığı bölgelerde üretici firmaya arızalı ürünün cihazın ulaştığı tarihten itibaren azami tamir süresi başlar.
- Cihaz arızasının 15 işgünü içerisinde giderilmemesi halinde RCS ELEKTRONİK AŞ, cihazın tamiri bitene kadar benzer özelliklere sahip başka bir cihazı müşterinin kullanımına tahsis eder.
- Arızanın giderilmesi konusunda uygulanacak teknik yöntemlerin tespiti ile değiştirilecek parçaların saptanması tamamen üretici firmaya aittir. Arızanın giderilmesi cihazın bulunduğu yerde, yetkili servislerimiz veya servis bulunmadığı yerlerde firmamızın üretim tesisimizde yapılabilir. Müşterimizin buna onay şarttır.
- Garanti süresi içinde yapılacak onarımlarda geçen süre, garanti süresine ilave edilir.
- Garanti uygulaması sırasında değiştirilen malın garanti süresi, satın alınan malın kalan garanti süresi ile sınırlıdır.
- Garanti süresi; malın tüketiciye teslim tarihi ile başlar ve garanti süresi teslim tarihinden itibaren 2 (iki) yıldır.
- Garanti belgesi kaşe imza ve fatura tarihi içermemesi halinde fatura tarihi garanti başlama tarihi olarak kabul edilir, fatura ibraz edilememesi halinde garanti süresi belirlenmediği için ücretli onarım işlemi yapılır

<b>Üretici veya İthalatçı Firmamız:</b>	<b>Markası:</b> RCON
<b>RCS ELEKTRONİK KONTROL SİSTEMLERİ SAN. VE TİC. A.Ş.</b>	<b>Cinsi :</b> DİJİTAL KABLOSUZ ODA TERMOSTATI
<b>Adres: Mehmet Akif Caddesi No: 92 Şirinyer / Buca / İZMİR</b>	<b>Modeli:</b> RC 251S
<b>Telefon: +90 232 433 50 35</b>	<b>Garanti Süresi:</b> 2 Yıl
<b>Web Adres: www.rcs.com.tr</b>	<b>Azami Tamir süresi :</b> 20 İş günü

<b>Satıcı Ünvanı:</b>	
<b>Fatura Tarihi :</b>	
<b>Fatura No:</b>	
<b>KAŞE / İMZA</b>	
<b>Bu bölümü yetkili satıcı kaşeleyip imzalayacaktır.</b>	